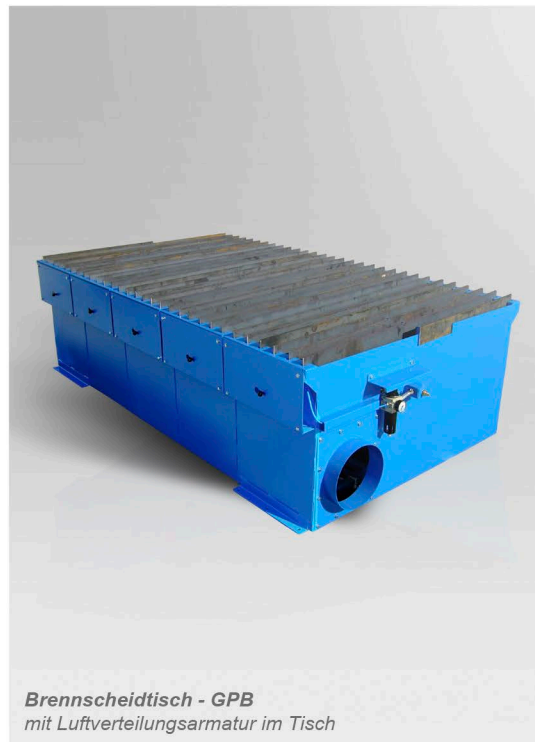




# Brennschneidtable - GPB

Mit Flachstahlrost



## Merkmale der Standardausführung:

- ✓ manueller Brennschneidtable mit Wasserwannen
- ✓ mit Luftverteilungsbarmatur im Table
- ✓ leicht abnehmbares Flachstahlrost
- ✓ Flachstahlprofil ist 30 x 6 mm
- ✓ Masseverbindung außen auf dem Table
- ✓ andere Maße und Konstruktionen sind erhältlich

## HEAB-Brennschneidtable Typ GPB:

Die beim Plasmaschneiden entstehenden gesundheitsschädlichen Rauche und Gase werden durch den HEAB-Brennschneidtable vollständig und sicher abgesaugt.

Der Brennschneidtable ist mit einem Flachstahlrost, bestehend aus austauschbaren Teilstücken, ausgestattet. Um einen großen Teil der festen Partikel abzuscheiden, ist der Schneidtable mit drei Wasserwannen ausgestattet, in denen der schwere Staub aufgefangen wird.

Die Luftleistung ist so berechnet, dass etwa die Hälfte des Tables ständig mit dem Werkstück bedeckt ist.

Typ	Gitter	Standard Gitterabstand	Standard Höhe	Ausgang [ø]	Gewicht [kg]	Volumenstrom $\Delta P$ [m <sup>3</sup> /h] / [Pa]	max. Tischöffnung (1,5 m / s)
GPB 550	550 x 1100	114	900	160	69	1500/800	45%
GPB 1100	1100 x 1100	114	900	200	120	3000/800	45%
GPB 2100	2100 x 1100	114	900	200	200	3000/800	24%
GPB 2600	2600 x 1350	114	900	200	280	3000/800	16%

Für den GPB 550 und GPB 1100 wird standardmäßig mit Luftmengen von 1600 m<sup>3</sup>/h bzw. 3200 m<sup>3</sup>/h gerechnet, entsprechend 1,5 m/s Luftgeschwindigkeit in der Einsaugöffnung. Für diese Luftmengen kommen z.B. unsere Ventilatoren Typ VF 1500 und VF 2500 zum Einsatz. Falls eine Filterung der abgesaugten Luft erwünscht ist, können wir unsere HEAB-Jetfilteranlagen JF/PPF empfehlen.



### Wasserwannen

Wasserwannen für absorbierenden Staub während des Brennschneidprozesses.



### Flacheisenauflage

Mit leicht austauschbaren Flacheisenauflageprofilen (30 x 6 mm).



### Masseverbindung

Masseverbindung für Anwendung in Verbindung mit Plasmaschneider.



### Schlacke

Schlackenschutz und Luftverteilung befinden sich unter den Wannern.



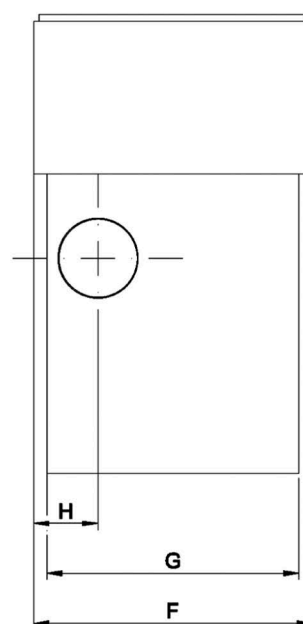
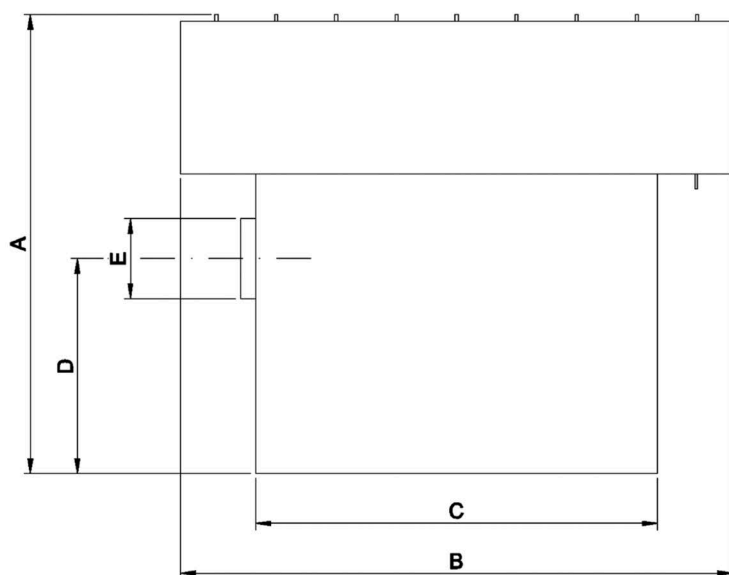
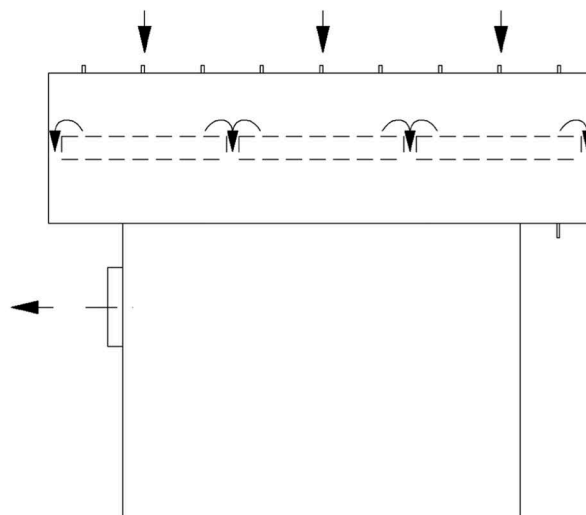
# Brennschneid Tisch - GPB

Mit Flachstahlrost

## Skizze illustriert den Luftstrom:

Die Luft wird durch die Rippen in der Flacheisenauflage des Tisches (Tischplatte) hinunter zwischen den Wasserwannen gesaugt, die das Saugen gleichmäßig verteilen.

Die Luft wird hiernach im Anschlussstutzen für zentrale Absaugung gesammelt.



Typ	A	B	C	D	E	F	G	H
GPB 550	990	1100	800	430	ø160	550	500	128
GPB 1100	990	1100	800	430	ø200	1100	1000	550
GPB 2100	990	2100	1800	430	ø200	1100	1000	550
GPB 2600	990	2600	2300	430	ø200	1350	1000	550