

Ölnebelabscheider - EMU-43 / EMU-23

Mehrstufiges, modulares Hochleistungsfiltersystem für KSS- Nebel



Merkmale der Standardausführung:

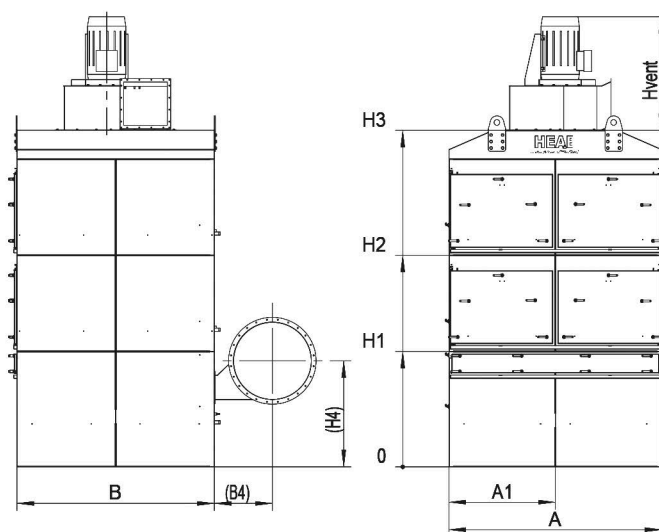
- ✓ Made in Germany
- ✓ Stahlausführung / pulverbeschichtet RAL9002/5015
- ✓ 3-stufiges, progressives Filtersystem incl. Differenzdrucküberwachung der Filterstufen
- ✓ regenerierbare Filtermedien
- ✓ integriertes Abreinigungssystem
- ✓ große Revisionstüren für Filterwechsel und Inspektion
- ✓ Gerät komplett elektrisch leitfähig durchgeerdet
- ✓ Ölabläufe über Siphons auf Geräterückseite
- ✓ einsetzbar zur zentralen Absaugung von Öl- und Emulsionsnebel an mehreren KSS- gekühlten Bearbeitungsmaschinen

Optionales Zubehör:

- ✓ aufgesetzter Radialventilator mit Gehäuseadapter
- ✓ Kriechölabscheider, Schalldämpfer
- ✓ großer, separater Pumpensumpf mit Füllstandsregelung

Unsere wartungsarmen Öl- u. Emulsionsnebelabscheidesysteme „EMU“ werden nach den jeweiligen Bearbeitungsverfahren (an Ihren Werkzeugmaschinen) ausgelegt oder projektiert.

Die spezielle Konstruktion der Ölnebelabscheideanlage, in Verbindung mit hochbelastbaren, progressiv aufgebauten Filtermedien sichern Ihnen in Abhängigkeit von Regenerierungszeiten, Rohgasbeladung, Partikelfraktion, Partikelgröße sowie Temperatur lange Standzeiten von bis zu einem Jahr und mehr. Es kommen, je nach Anwendungsfall, auswaschbare, wiederverwendbare Filterelemente mit Selbstreinigungseffekt zum Einsatz. Durch ein integriertes Abreinigungssystem wird die Standzeit der Filtermedien zusätzlich erhöht.



Typ	V _{Nenn} [m³/h]	A	A1	B	H1	H2	H3	M [kg] ohne Ventilator
EMU-43	20.000	2.200	1.100	2.040	1.200	2.200	3.500	2.280
EMU-23	10.000	1.150	-	2.040	1.200	2.200	3.250	1.320

B4, H4, H_{vent} gemäß Projekt