



Modul-Ventilator - GFG

Flexibles Modulsystem



Modul-Ventilator Ausführung B - Ventilator mit Schallschutzhaube



Modul-Ventilatoren Ausführung C und B

Merkmale der Standardausführung:

- ✓ ein flexibles Modulsystem –
Filtereinheit GFRL, GOUK, GKF,
GAF, GAFK, GSPC und
Ventilatormodul mit dem gewünschten
Zubehör, sind frei wählbar - siehe unten
- ✓ Ventilatormodul wird dem Filtermodul
aufgebolzt
- ✓ Ventilatoren werden mit Flügelrad
geliefert - nicht umfasst
von ERP 2013/2015 (EU 327/2011),
weil Ventilator als Transportventilator
eingebaut wird

Modul-Ventilator-Ausführungen:

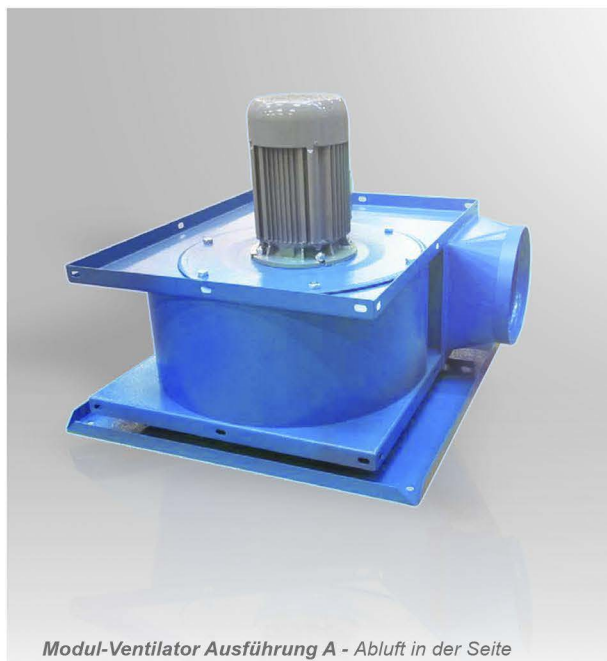
- A** Ventilator mit Abluft in der Seite
- B** Ventilator mit Schallschutzhaube
mit Abluft im Top
- C** Ventilator mit Schallschutzhaube,
HEPA/H13, mit Abluft
im Top/Gitter
- D** Ventilator mit Schallschutzhaube,
HEPA/H13, mit Abluft im
Top/Gitter, mit Minihelic-Differenz-
druckmanometer (0-1 kPa)



Modul-Ventilator - GFG

Flexibles Modulsystem

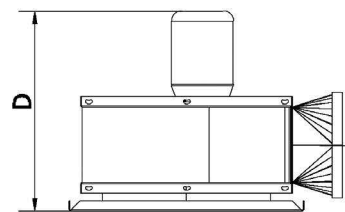
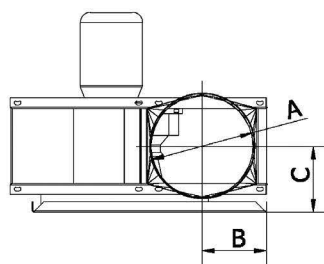
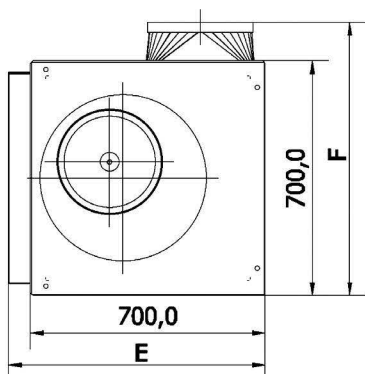
Modul-Ventilator Ausführung A:



Modul-Ventilator Ausführung A - Abluft in der Seite

Merkmale der Standardausführung:

- ✓ Auswahlmöglichkeit für Ventilatorarten HVL, HVF und HVE, 2800 Upm
- ✓ Abluft in der Seite
- ✓ Montageplatte für Topmontage auf Filtergehäusen
- ✓ Möglichkeit für montierten Motorschutz, Kabel und Stecker - siehe unten



Typ	A	B	C	D	E	F	Gewicht [kg]
HVL 750	ø 160	180	140	462	700	700	24
HVL 1150	ø 200	192	153	490	700	708	28
HVF 2000	ø 250	157	195	586	700	756	56
HVE 2200	ø 315	194	196	595	767	816	65
HVE 3000	ø 315	194	208	655	767	816	74
HVE 3900	ø 400	194	224	695	767	781	100



Modul-Ventilator - GFG

Flexibles Modulsystem

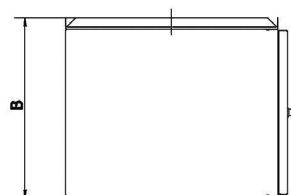
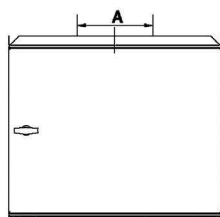
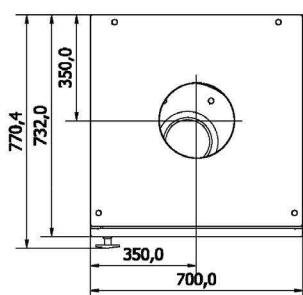
Modul-Ventilator Ausführung B:



Modul-Ventilator Ausführung B - Ventilator mit Schallschutzhaube

Merkmale der Standardausführung:

- ✓ Auswahlmöglichkeit für Ventilortypen HVL, HVF und HVE, 2800 Upm.
- ✓ Schallschutzhaube
- ✓ Abluftkammer mit bonded foam verkleidet
- ✓ Abluft im Top durch Stutzen
- ✓ für Topmontage auf Filtergehäusen Typ GFG
- ✓ Möglichkeit für montierten Motorschutz, Kabel und Stecker - siehe unten



Typ	A	B	Gewicht [kg]
HVL 1150	ø 250	597	83
HVF 2000	ø 250	597	111
HVE 2200	ø 315	740	120
HVE 3000	ø 315	740	129
HVE 3900	ø 315	740	165



Modul-Ventilator - GFG

Flexibles Modulsystem

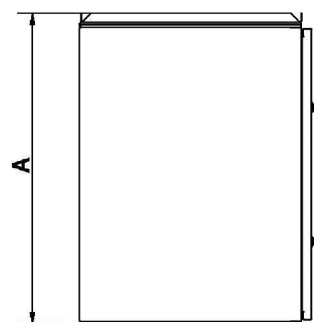
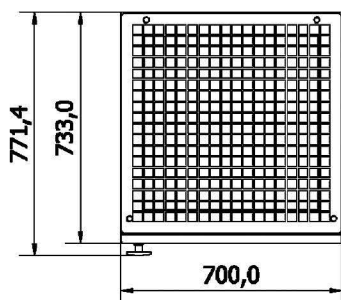
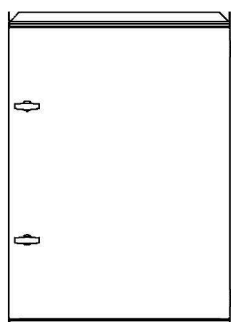
Modul-Ventilator Ausführung C:



Modul-Ventilator Ausführung C - Abluft im Top/Gitter

Merkmale der Standardausführung:

- ✓ Auswahlmöglichkeit für Ventilator Typen HVL, HVF und HVE, 2800 Upm
- ✓ Schallschutzhaube
- ✓ Abluftkammer mit bonded foam verkleidet
- ✓ Abluft im Top/Gitter
- ✓ Schwebstoff-Filter (HEPA/H13) an der Druckseite des Ventilators - funktioniert als Schalldämpfer
- ✓ für Topmontage auf Filtergehäusen Typ GFG
- ✓ Möglichkeit für montierten Motorschutz, Kabel und Stecker - siehe unten



Typ	A	Gewicht [kg]
HVL 1150	987	183
HVF 2000	987	191
HVE 2200	1237	200
HVE 3000	1237	209
HVE 3900	1237	245



Modul-Ventilator - GFG

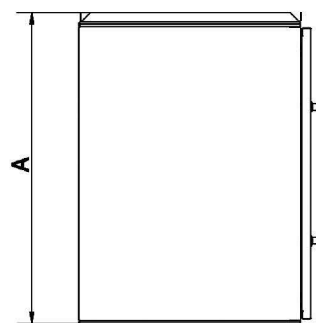
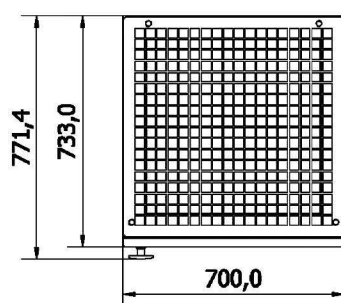
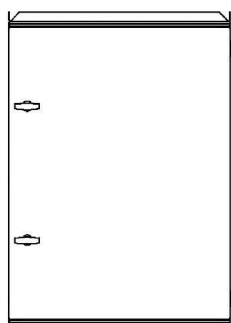
Flexibles Modulsystem

Modul-Ventilator Ausführung D:



Merkmale der Standardausführung:

- ✓ Auswahlmöglichkeit für Ventilator Typen HVL, HVF und HVE, 2800 Upm.
- ✓ Schallschutzhaube
- ✓ Abluftkammer mit bonded foam verkleidet
- ✓ Abluft im Top/Gitter
- ✓ Schwebstoff-Filter (HEPA/H13) an der Druckseite des Ventilators - funktioniert als Schalldämpfer
- ✓ Minihelic-Differenzdruckmanometer (0-1 kPa)
- ✓ für Topmontage auf Filtergehäusen Typ GFG
- ✓ Möglichkeit für montierten Motorschutz, Kabel und Stecker - siehe unten



Typ	A	Gewicht [kg]
HVL 1150	987	183
HVF 2000	987	191
HVE 2200	1237	200
HVE 3000	1237	209
HVE 3900	1237	245